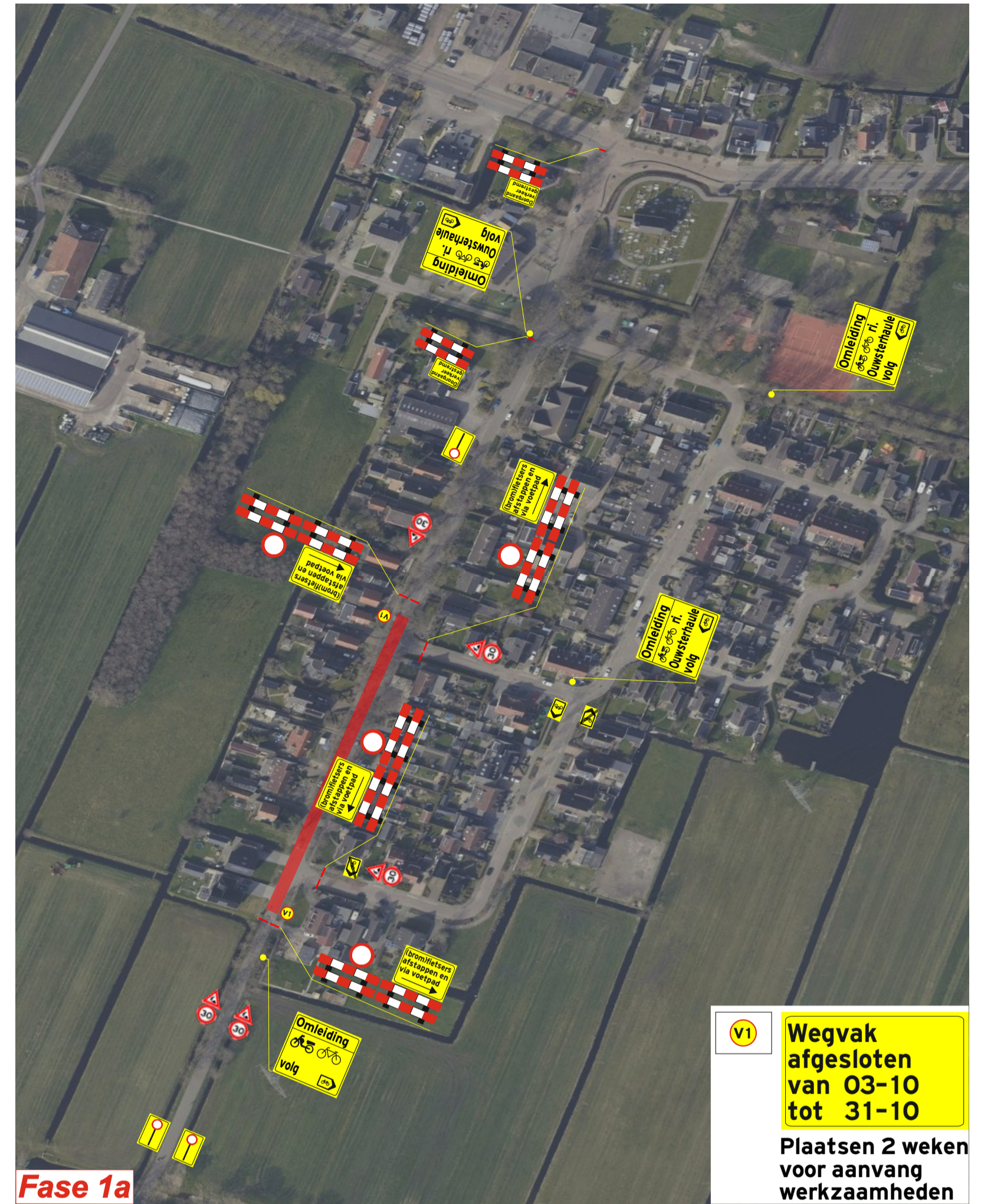


Fase 1a
Fase 1b

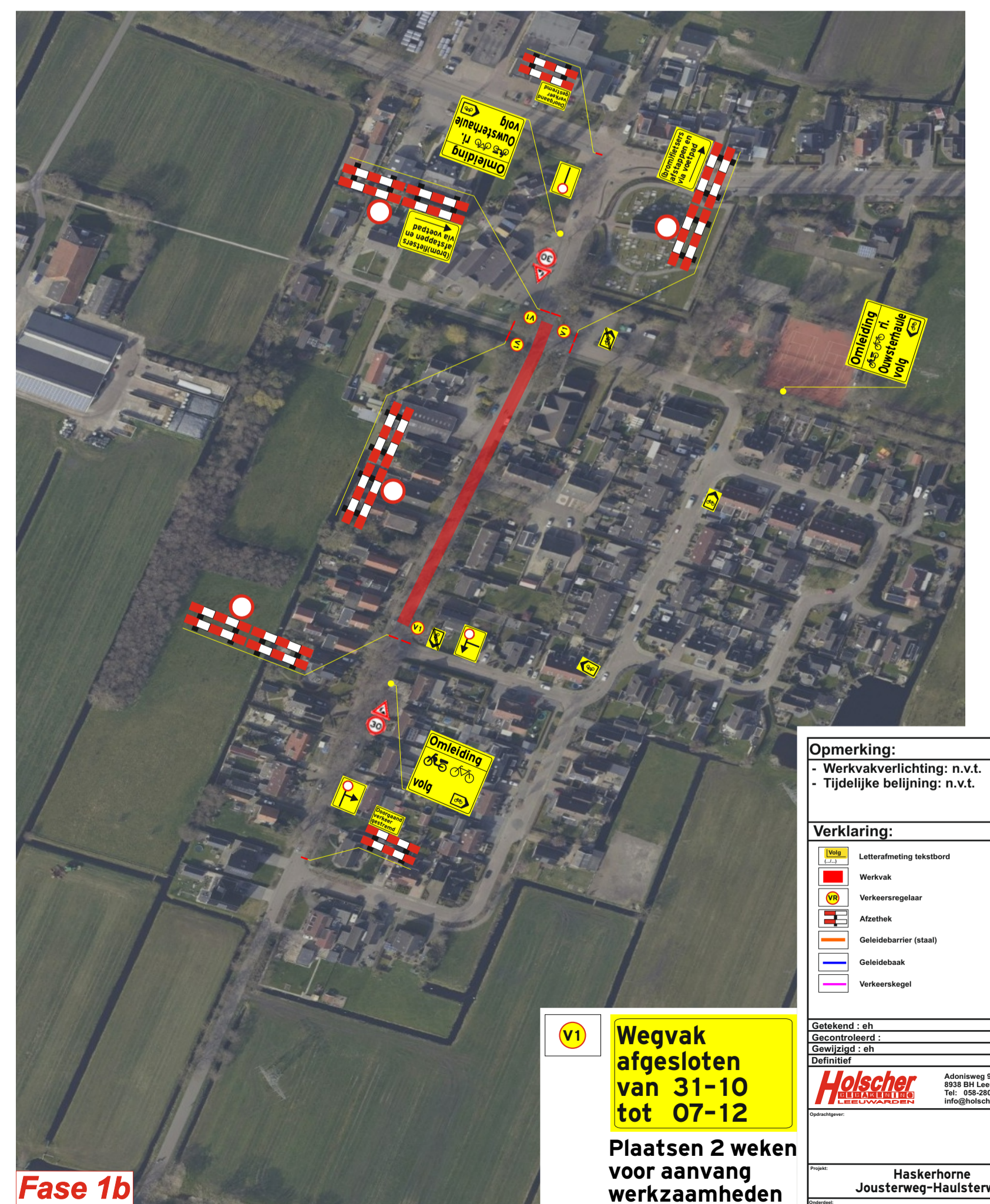
Situatie

© www.openstreetmap.org



Fase 1a

V1 Wegvak afgesloten van 03-10 tot 31-10
Plaatsen 2 weken voor aanvang werkzaamheden



Fase 1b

V1 Wegvak afgesloten van 31-10 tot 07-12
Plaatsen 2 weken voor aanvang werkzaamheden

Opmerking:

- Werkvakverlichting: n.v.t.
- Tijdelijke belijning: n.v.t.

Verklaring:

- Letterafmeting bekafbord
- Werkvak
- Verkeersregelaar
- Altebak
- Geluidsbarrier (staal)
- Geluidsbaak
- Verkeerskegelp

Gedekend - ah	23-08-22
Gecontroleerd	
Overzigtig - ah	07-09-22
Overzicht	

Holscher Adviesweg 9
8308 BIL Leenwarden
Tel: 058-2803000
info@holscheradvies.nl

Haskerhorn
Jousterweg-Hausterweg
Verkeersvoorzieningen
fase 1

001 n.v.t.

Van A tot Z(eker)